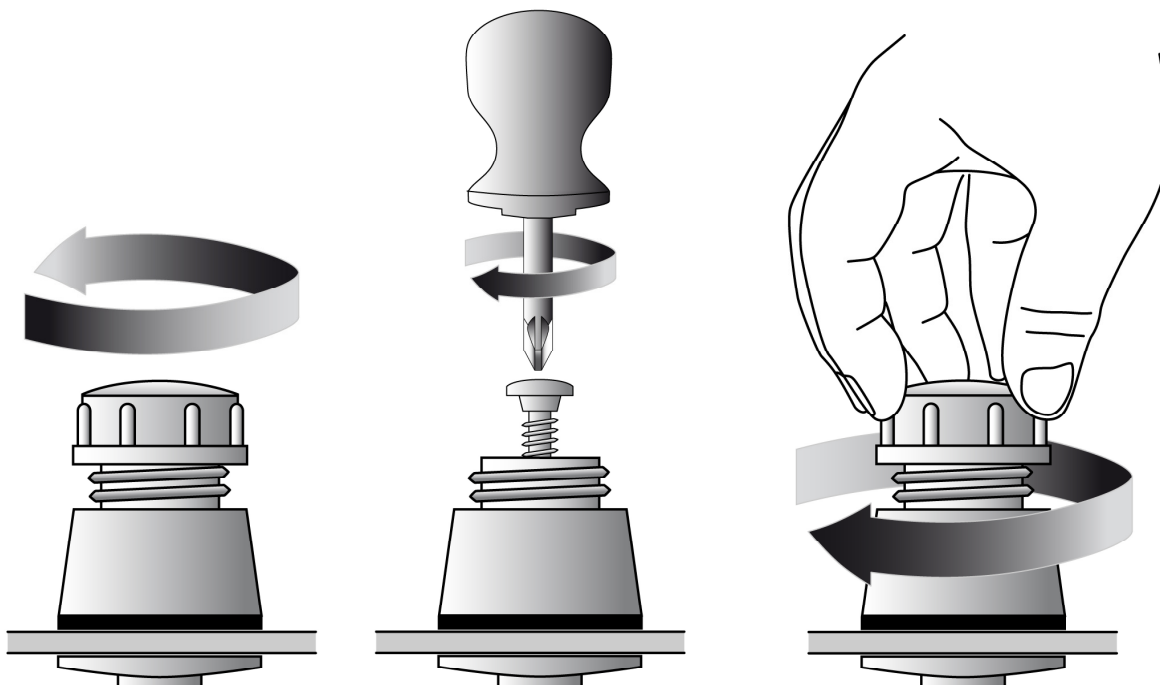


## Montážní návod kopule

---

1. Zkontrolujte dodávku kopule, zda nedošlo k poškození.
2. S kopulí zacházejte maximálně opatrně, aby nedošlo k jejímu poškození (ulomení rohu, poškrábání kopule apod.)
3. Plastové čepičky, modré barvy, jsou předběžně namontovány na kopuli.
4. Odšroubujte tyto čepičky, abyste mohli přišroubovat kopuli – obr.1
5. Použijte výhradně šroubu – VRUT DO DŘEVA 5 x 50mm s ČOČKOVOU HLAVOU. Spojovací materiál je přibaleno na rohu kopule.
6. Umístěte kopuli na manžetu a vystřed'te ji.
7. Rovnoměrně přitahujte šrouby kopule takovou silou, aby nedošlo k poškození vytvořeného závitu ve sklolaminátové manžetě – obr.2
8. Nepoužívejte nikdy silikonové nebo polyuretanové tmely pro utěsnění prostoru mezi kopulí a manžetou. Kopule má vlastní těsnění.
9. Namontujte modré čepičky – obr.3
10. Proveďte vizuální kontrolu celého světlíku, zda není poškozen.



### Upozornění

**KOPULE NESMÍ BÝT NIKDY ODLOŽENA NA TMAVÝ PODKLAD, MOHLO BY DOJÍT KE ZVÝŠENÍ TEPLoty POD KOPULÍ A NÁSLEDNÁ DEFORMACE VRSTEV!**